

PÁG. 2

- ✓ Ventajas
- ✓ Características

PÁG. 3

- ✓ Pruebas a las que se someten
- ✓ ¿Dónde se utilizan?
- ✓ Tipo de conectores



FICHA TÉCNICA DE ESTACIONES DE SALIDA/ENTRADA (TOMA DE GASES MARCA ARAMED)

FUNCIONALIDAD

Las estaciones de salida/entrada o tomas marca Aramed para gases medicinales que se instalen son para servicio de:

1. Oxígeno.
2. Aire.
3. Vacío.
4. Óxido nítrico.
5. Nitrógeno.
6. Dióxido de carbono.
7. Evacuación de gases anestésicos.

Cada estación de salida/entrada (toma marca Aramed) para gases medicinales o vacío son para gas específico, ya sea que la conexión de la toma de salida/entrada es roscada o de acople rápido NO intercambiable, las cuales cumplen con el requerimiento mandatorio de la norma CGA V-5 "Sistema de Seguridad con índice de Diámetro (Conexiones No Intercambiables para Aplicaciones de Gases Medicinales de Baja Presión)".

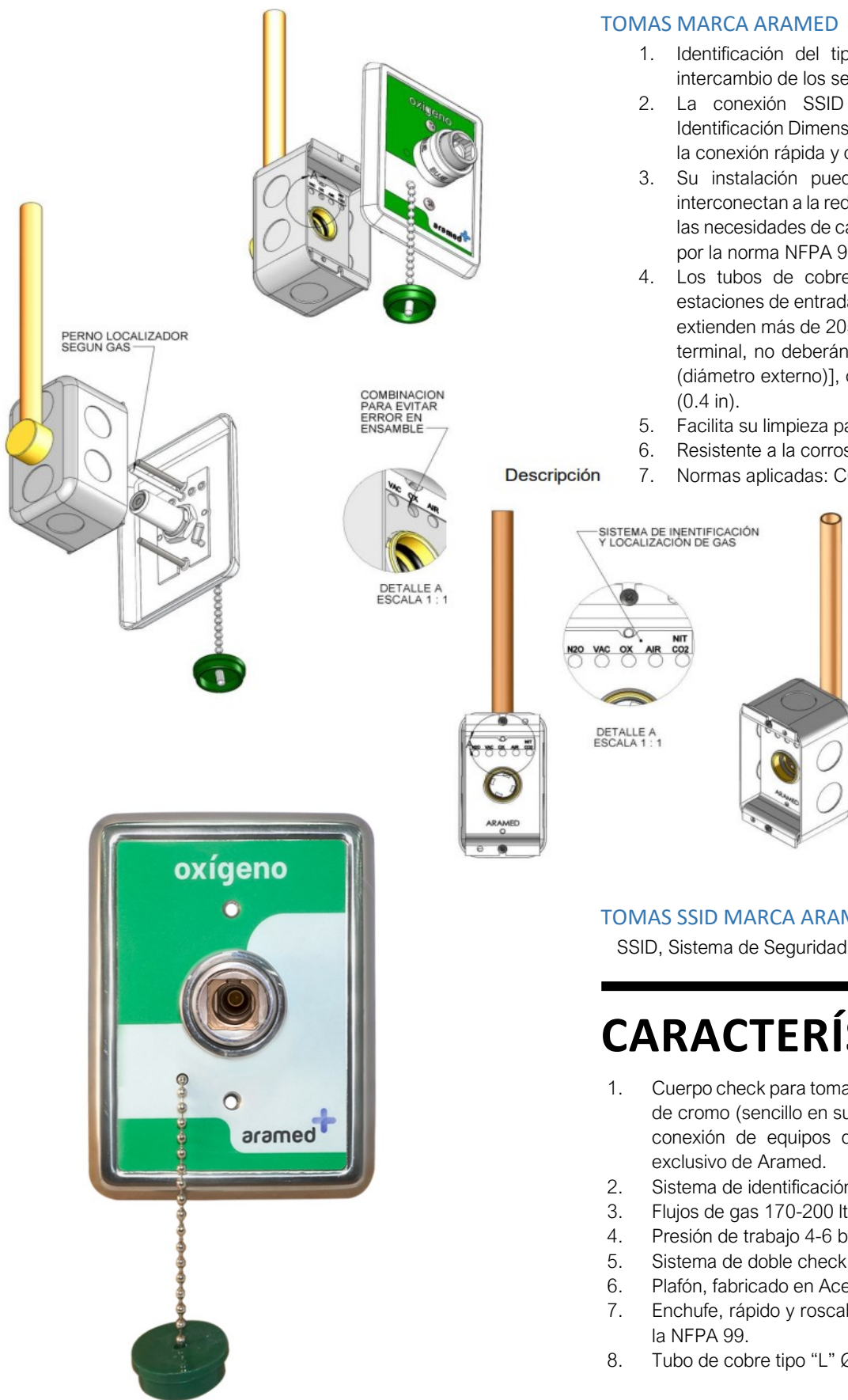
Cada toma marca Aramed consiste en dos válvulas, una primaria y una secundaria. La secundaria (o unidad) se cierra automáticamente e interrumpe el flujo del gas (o vacío, si es provista) al ser retirada la válvula primaria. Además, todas las tomas marca Aramed están diseñadas para evitar el cambio accidental de cuerpo y sus partes internas entre las unidades utilizadas para diferentes gases.

El material utilizado es resistente a la corrosión y suficientemente estable para soportar las condiciones ambientales.

VENTAJAS

TOMAS MARCA ARAMED

1. Identificación del tipo de gas para eliminar la posibilidad de intercambio de los servicios del gas.
2. La conexión SSID – Aramed (Sistema de Seguridad de Identificación Dimensional) evita cualquier posible equivocación en la conexión rápida y cuenta con fijación roscable.
3. Su instalación puede ser en consolas o a la pared, y se interconectan a la red general de gases medicinales, considerando las necesidades de cada área y las recomendaciones establecidas por la norma NFPA 99.
4. Los tubos de cobre de salida instalados en fábrica en las estaciones de entrada (toma de vacío marca Aramed) que no se extienden más de 205 mm (8 pulgadas) del cuerpo de la unidad terminal, no deberán ser menores DN10(NPS 3/8") [1/2" O.D. (diámetro externo)], con un diámetro interno mínimo de 10 mm (0.4 in).
5. Facilita su limpieza para evitar que se adhiera bacterias.
6. Resistente a la corrosión.
7. Normas aplicadas: CGAV-5-1989 y CGAG-4.1-1996, NFPA99.



TOMAS SSID MARCA ARAMED NFPA

SSID, Sistema de Seguridad de Identificación Dimensional.

CARACTERÍSTICAS

1. Cuerpo check para tomas marca Aramed, fabricado en latón y cubierto de cromo (sencillo en su mantenimiento y seguro contra errores en la conexión de equipos de otros gases). Cuenta con buje grabado exclusivo de Aramed.
2. Sistema de identificación y localización de gas.
3. Flujos de gas 170-200 lts/min.
4. Presión de trabajo 4-6 bar.
5. Sistema de doble check.
6. Plafón, fabricado en Acero Inoxidable.
7. Enchufe, rápido y roscable fabricados conforme a lo especificado por la NFPA 99.
8. Tubo de cobre tipo "L" Ø3/8 para conectar a la línea.



PRUEBAS A LAS QUE SE SOMETEN

1. Gauge pasa, no pasa (para roscas verificación al 100%).
2. Con nitrógeno, presión > 8 bar para detección de fugas.

¿DÓNDE SE UTILIZAN?

1. Urgencias.
2. Hospitalización.
3. Quirófano.
4. Salas de cirugía en general.
5. Salas de expulsión.
6. Neonatales.
7. U.C.I. (Unidad de Cuidados Intensivos).
8. U.C.I.N. (Unidad de Cuidados Intensivos Neonatales).
9. Áreas de Inhaloterapia.
10. Ambulancias.

TIPO DE CONECTORES

CARACTERÍSTICAS

Los Conectores marca Alear, están fabricados bajo un estricto control de calidad:

Por su diseño, proporciona gran resistencia y seguridad al trabajar.

Conexión Puritan



Conexión Aramed



CÓDIGOS PARA SOLICITAR TOMAS MARCA ARAMED

CÓDIGO	TIPO
982201	TOMA OXIGENO ARAMED NFPA
982202	TOMA AIRE ARAMED NFPA
982203	TOMA ARAMED VACIO NFPA
982204	TOMA EVACUACION DE GASES ARAMED NFPA
982205	TOMA NITROGENO ARAMED NFPA
982206	TOMA CO2 ARAMED NFPA
982207	TOMA OXIDO NITROSO ARAMED NFPA
982210	TOMA OXIGENO ARAMED-PURITAN NFPA
982211	TOMA AIRE ARAMED-PURITAN NFPA
982212	TOMA VACIO ARAMED-PURITAN NFPA